

Definition einer Lithium Lagerstätte in Brasiliens Top-Lithium Provinz Minas Gerais

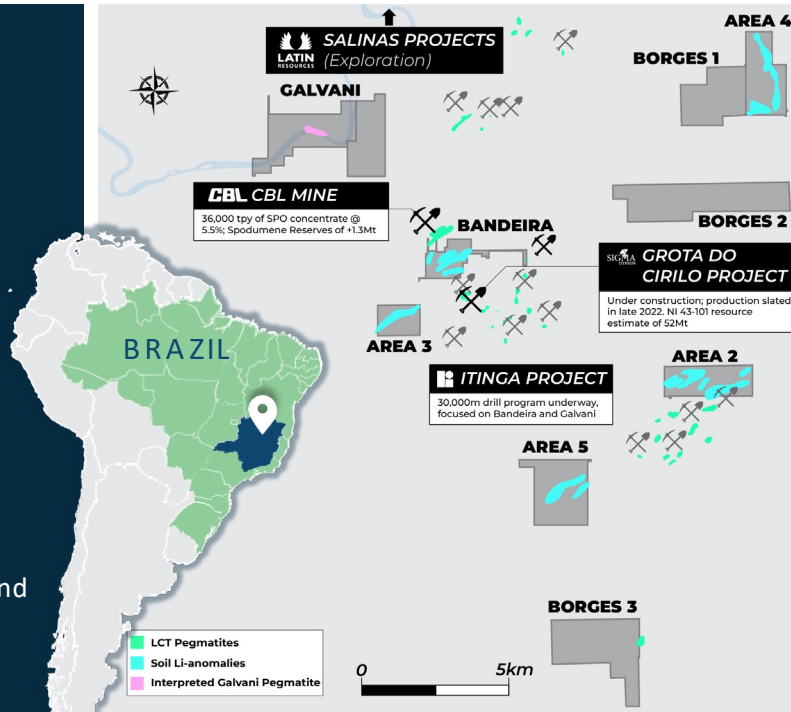
Aufstrebendes Clean Energy Projekt in einer etablierten Lithium-Produzierenden Region

Lithium Ionic ist eine kanadische Rohstoffgesellschaft fokussiert auf ihr Flugschiff-Projekt Itinga, mit einer Fläche von ca. 3.600 Hektar in der bekannten Lithium und minenfreundlichen Provinz Minas Gerais



Investment Chance

- ✔ ~3,600 Ha Landpaket in Brasiliens minenfreundlichstem Bundesstaat, Minas Gerais
- ✔ Etabliertes Lithium-produzierendes Gebiet, Qualitativ hochwertig, Festgestein Spodumen Lagerstätten *CBL Lithium Mine (36,000 T pro Jahr Spodumen Konzentrat @ 5.5%)* und *<4km entfernt von angehendem Produzenten Sigma Lithium, (33,000 T pro Jahr LCE Spodumen Konzentrat)*
- ✔ Diverse lithiumführende Pegmatiten sind bereits definiert und werden dieses Jahr weiter gebohrt
- ✔ Mit \$35 Millionen in der Kasse bestens positioniert, um alle weiteren Arbeiten und Studien dieses Jahr zu finanzieren.
- ✔ Etablierte Infrastruktur und vorhandener regionaler Nachweis der Machbarkeit reduziert maßgeblich das Risiko von initialen- und Betriebskosten
- ✔ Sigma Lithium (SGMC \$3B) Marktwert und Latin Resources (LRS A\$210M Marktwert) geben hervorragende Indikation für künftigen Wert
- ✔ Exzellent positioniert, um von der weiter steigenden Lithiumnachfrage zu profitieren



Stark steigende Nachfrage

Die Transformation zur grünen Revolution macht Lithium zum nachgefragtesten Metall

Der Preis von Lithiumkarbonat (LCE), der Rohstoff für Lithium-Ionen Batterien ist 2022 von einem 5-Jahresdurchschnitt von \$14.000 auf >\$80.000 gestiegen.

Gemäß Benchmark Minerals Intelligence, wird die Nachfrage nach LCE bis 2030 auf 2.4 MT steigen, verglichen mit 600.000 T in 2022.



Nächster Meilenstein steht bevor:
Erste Ressourcenschätzung Anfang 2023 erwartet

2022 Rückblick:

Firmenstart, erfolgreiche Exploration, & erste Ressourcenschätzung auf dem Weg
Firmenstart im Mai 2022

- Lithium Ionic hat den Handel ihrer Aktien im Mai 2022 and der TSXV begonnen, mit einem Fokus auf Exploration und Entdeckungen; erster Kurs \$0,70 pro Aktien und stieg auf \$2,02 im Dezember 2022

Erfolgreiche Exploration & erste Ressource

- Entdeckung von Lithiumführenden Pegmatiten
- 11,000m in 2022 gebohrt; 1,200m Grabenaushub
- Bohrergebnisse Highlights: 1.98% Li₂O auf 25.63m, 1.94% Li₂O auf 19.78m und 1.71% Li₂O auf 21.91m

Positive Erste Metallurgischen Ergebnisse

- Exzellente Lithium Rückgewinnung von 77.99% auf der Bandeira Zone und 82.52% auf der Galvani Zone, Ergebnis ist high-quality 6% Lithium Konzentrat mit niedrigem Eisen Gehalt
- Ergebnisse beweisen, dass diese mineralisierten Zonen qualitativ hochwertiges Spodumen Konzentrat produzieren

Strategische Land Akquisitionen

- Landpaket wurde von 1.300 Ha auf 3.600 HA fast verdreifacht in der Region die 100% der offiziellen brasilianischen Lithium Reserven beherbergt

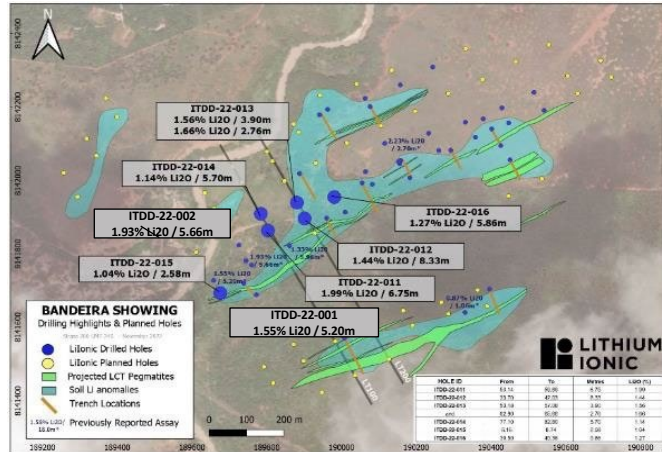
Finanziell Stark aufgestellt

- \$25M Kapitalerhöhung im Oktober 2022; derzeitiger Barbestand von ca. \$30M

2023 Ausblick & Katalysatoren

Unser Ziel 2023 ist es, für unsere Aktionäre weiteren Mehrwert durch die Weiterentwicklung unseres vielversprechendes Itinga Projektes zu schaffen

- Erste Ressourcenschätzung Anfang 2023 erwartet
- 30,000m Bohr-Programm aktiv, 5 Bohrer mit kontinuierlichen Resultaten
- Oberflächenproben & Grabenaushubprogramm um weitere neue Entdeckungen zu tätigen
- Baseline Studien beauftragt für ESIA
- Chancen für strategische Akquisitionen untersuchen



Kapitalstruktur & Barbestand

Börse Toronto	TSXV : LTH
Aktienpreis (Jan 12, 2023)	C\$1.57
Ausgegebene Aktien	116,799,354
FD Shares Out.*	133,095,803
Marktkapitalisierung	C\$190 Mil
Kassenbestand (Jan. 2023)	~C\$30 Mil
Börse Frankfurt	WKN A3DMVV

Research Reports

CLARUS
SECURITIES INC.

CORMARK
SECURITIES INC.



Kontakt

info@lithiumionic.com

Follow Us

@Lithium Ionic

Scan to visit
our website

